

# Budget 2019

---

Municipalité de Saint-Maurice



# Compte de fonctionnement



# Résultat de l'exercice

**Recettes**

CHF 23'706'600.—

**Charges**

CHF 24'263'600.—

**Déficit**

**CHF 557'000.—**

# Un déficit plus faible que les prévisions



# Pour rappel

## Message de novembre 2013

### III. Impact sur les finances communales

La conclusion de l'investissement aura des conséquences sur l'équilibre budgétaire des prochains exercices (en raison de la comptabilisation de l'amortissement) et sur l'évolution de l'endettement communal.

Si l'on prend en considération un excédent annuel de charges de CHF 500'000.- (sans les amortissements liés au nouveau CO), soit une situation très prudente en comparaison des résultats des dernières années, l'évolution de la fortune communale se présenterait de la manière suivante :

2019

	01.01.2013	Budget 2013	Budget 2014	Budget 2015	Budget 2016	Budget 2017
<b>Fortune</b>	6'103'599.38	6'103'599.38	8'810'225.38	7'560'225.38	6'385'225.38	5'277'725.38
<b>Résultat (sans CO)</b>	0.00	2'706'626.00	-500'000.00	-500'000.00	-500'000.00	-500'000.00
<b>Amortissement CO</b>	0.00	0.00	-750'000.00	-675'000.00	-607'500.00	-546'750.00
<b>Nouvelle fortune</b>	6'103'599.38	8'810'225.38	7'560'225.38	6'385'225.38	5'277'725.38	4'230'975.38

# Comparaison entre la projection faite en 2013 et le budget 2019

	Projection 2013	Budget 2019	Différence
<b>Fortune</b>	6'385'000.—	6'425'000.—	40'000.—
<b>Résultat (hors CO)</b>	- 500'000.—	51'000.—	551'000.—
<b>Amortissement CO</b>	- 607'500.—	- 608'000.—	- 500.—
<b>Nouvelle fortune</b>	5'277'500.—	5'868'000.—	590'500.—

# Principales différences

en millions de Frs

	2018	2019	Diff.
Diverses charges	-19.28	-18.81	0.47
Divers revenus	14.43	14.48	0.05
Revenus d'impôts	9.05	9.22	0.17
Charges personnel	-4.79	-5.06	-0.27
Intérêts bancaires	-0.40	-0.39	0.01
<b>Résultat annuel budgétisé</b>	<b>-0.99</b>	<b>-0.56</b>	<b>0.43</b>

# Marge d'autofinancement

<b>Recettes</b>	CHF 23'706'600.—
<b>Charges</b>	CHF 24'263'600.—
<b>./. Amortissements comptables</b>	CHF 2'422'000.—
<b>Marge d'autofinancement</b>	<b>CHF 1'865'000.—</b>



# Conclusion



- Sans les amortissements liés au CO Régional et qui se montent à CHF 608'000.—

- Le budget 2019 serait équilibré  
(*Léger bénéfice de CHF 50'000.—*)



# Evolution du résultat et du bilan

	<b>amortissements</b>	<b>résultat</b>	<b>fortune au bilan</b>
<b>2019</b>	2'422'000.—	- 557'000.—	5'868'000.—
<b>2020</b>	2'340'000.—	- 440'000.—	5'428'000.—
<b>2021</b>	2'280'000.—	- 380'000.—	5'048'000.—
<b>2022</b>	2'220'000.—	- 400'000.—	4'648'000.—

# Fiscalité

- coefficient : 1.25
- indexation : 160%

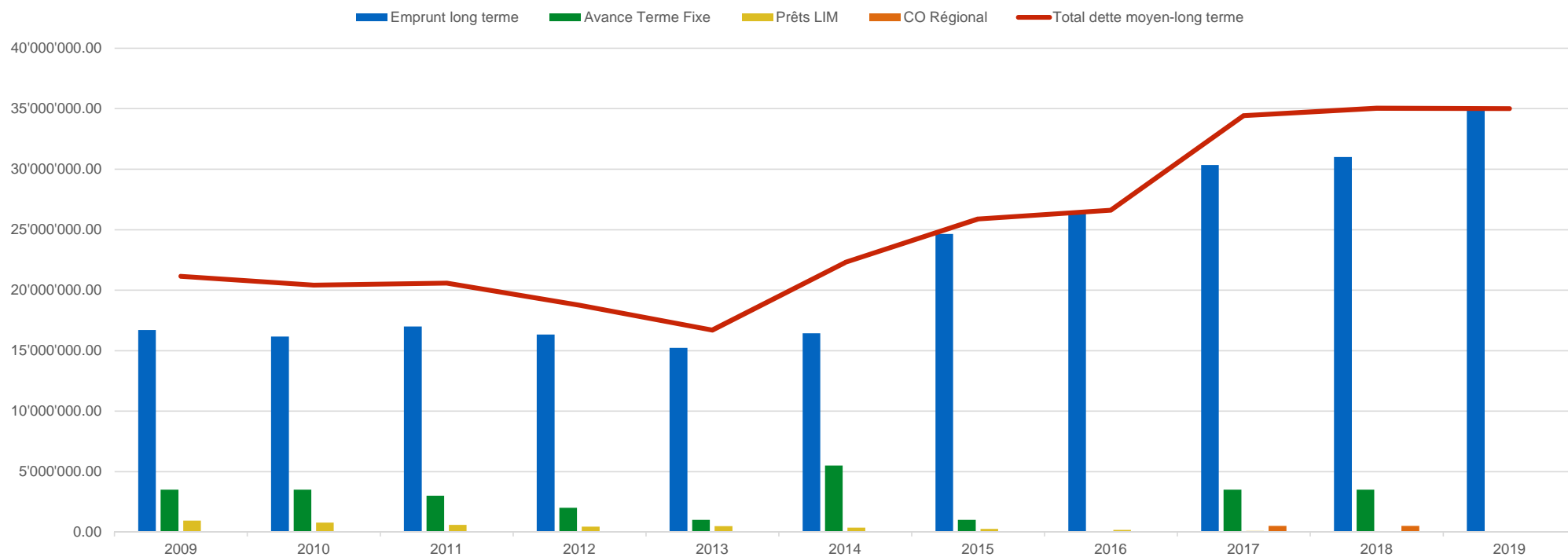


# Remarques de la Cogest



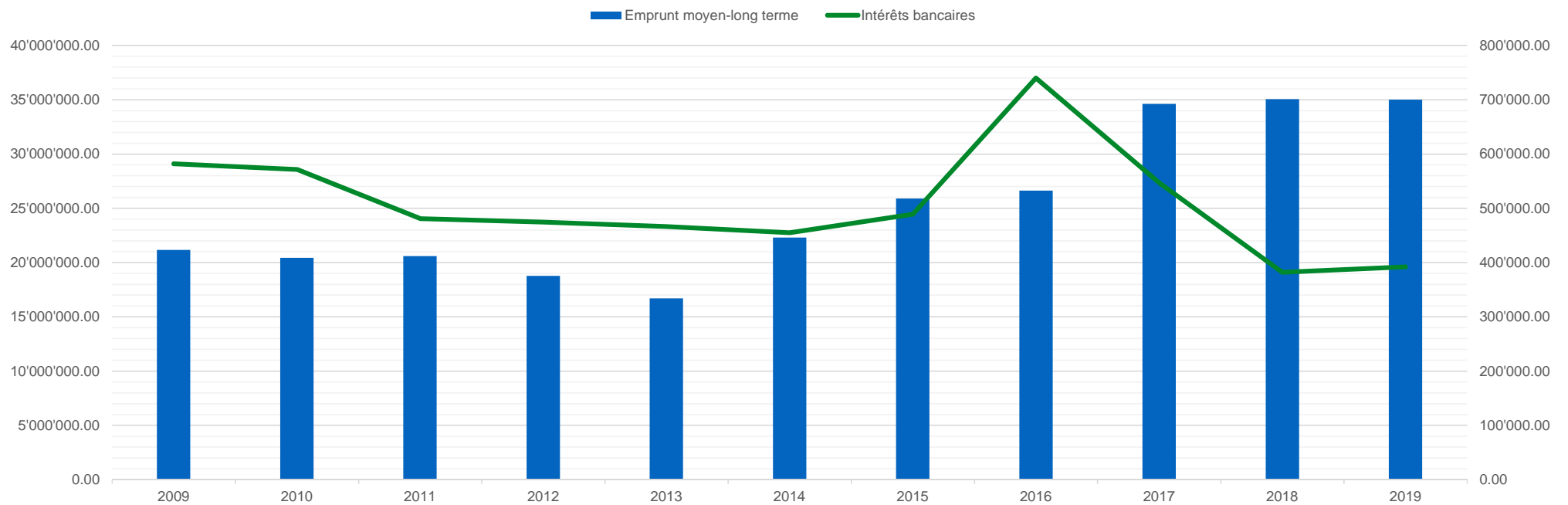
# Situation des emprunts à moyen et long terme

## Evolution des emprunts à moyen et long terme 2009 - 2019



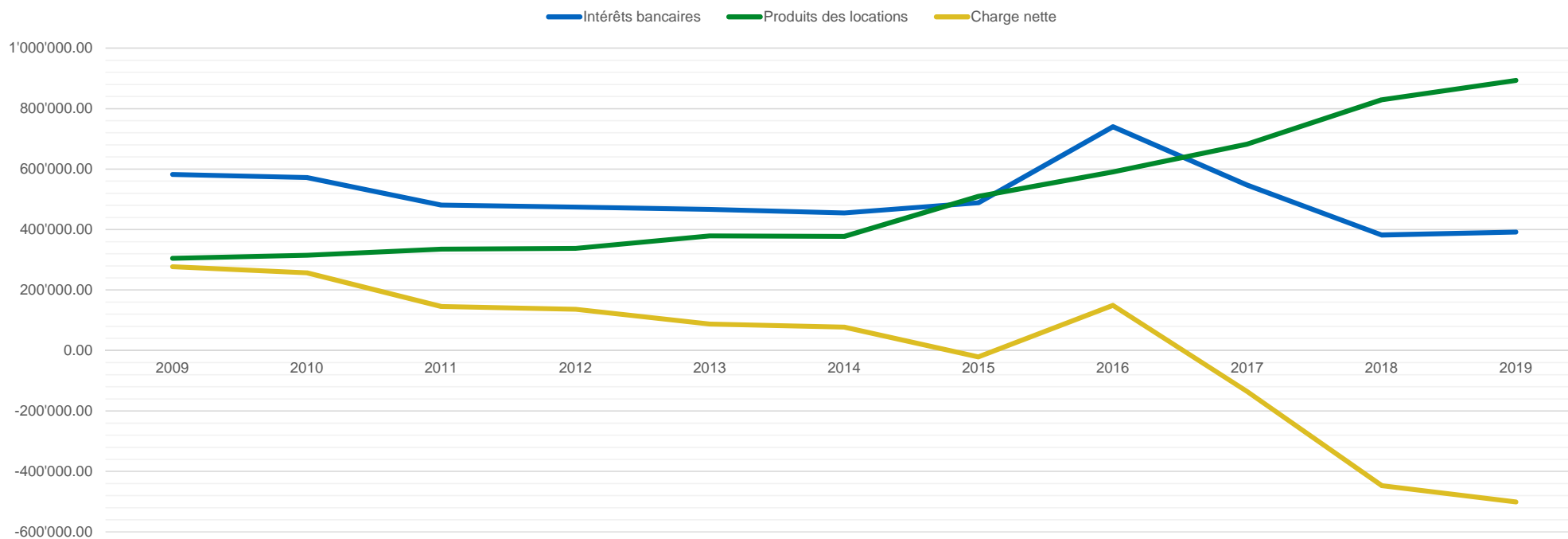
# Situation des emprunts à moyen et long terme

## Evolution des intérêts bancaires en regard des emprunts à moyen et long terme 2009 - 2019



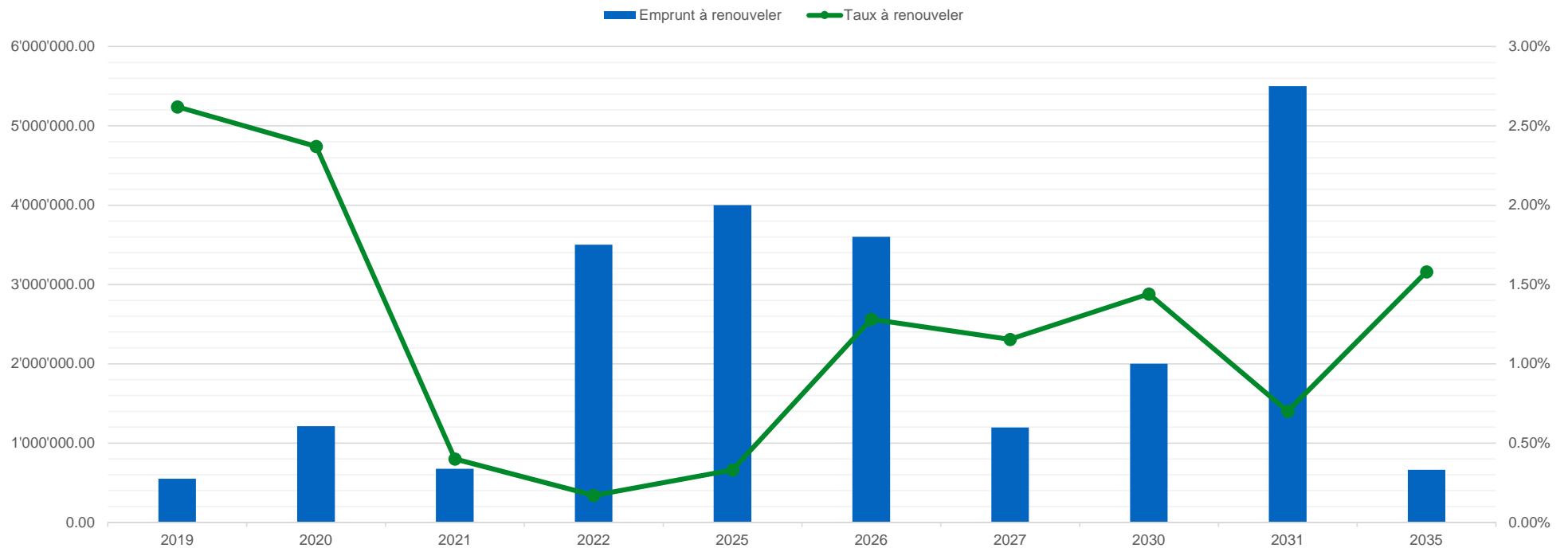
# Situation des emprunts à moyen et long terme

## Comparatif Intérêts bancaires - Produits des locations 2009 - 2019



# Situation des emprunts à moyen et long terme

Échéance des emprunts actuels (Novembre 2018)  
Hors CO Régional



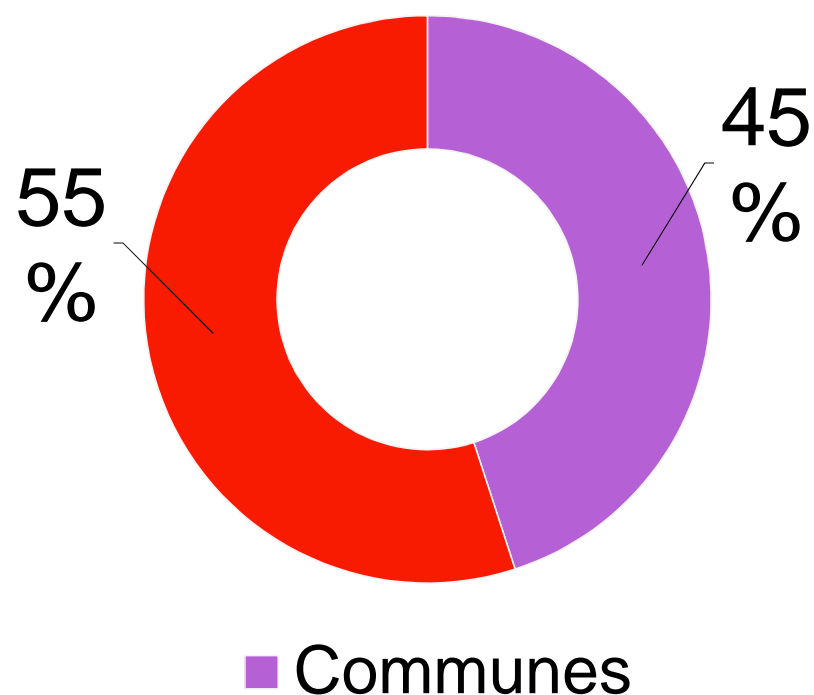


Municipalité de Saint-Maurice

**#culture**

# En Valais

## Dépenses des collectivités publiques pour la culture



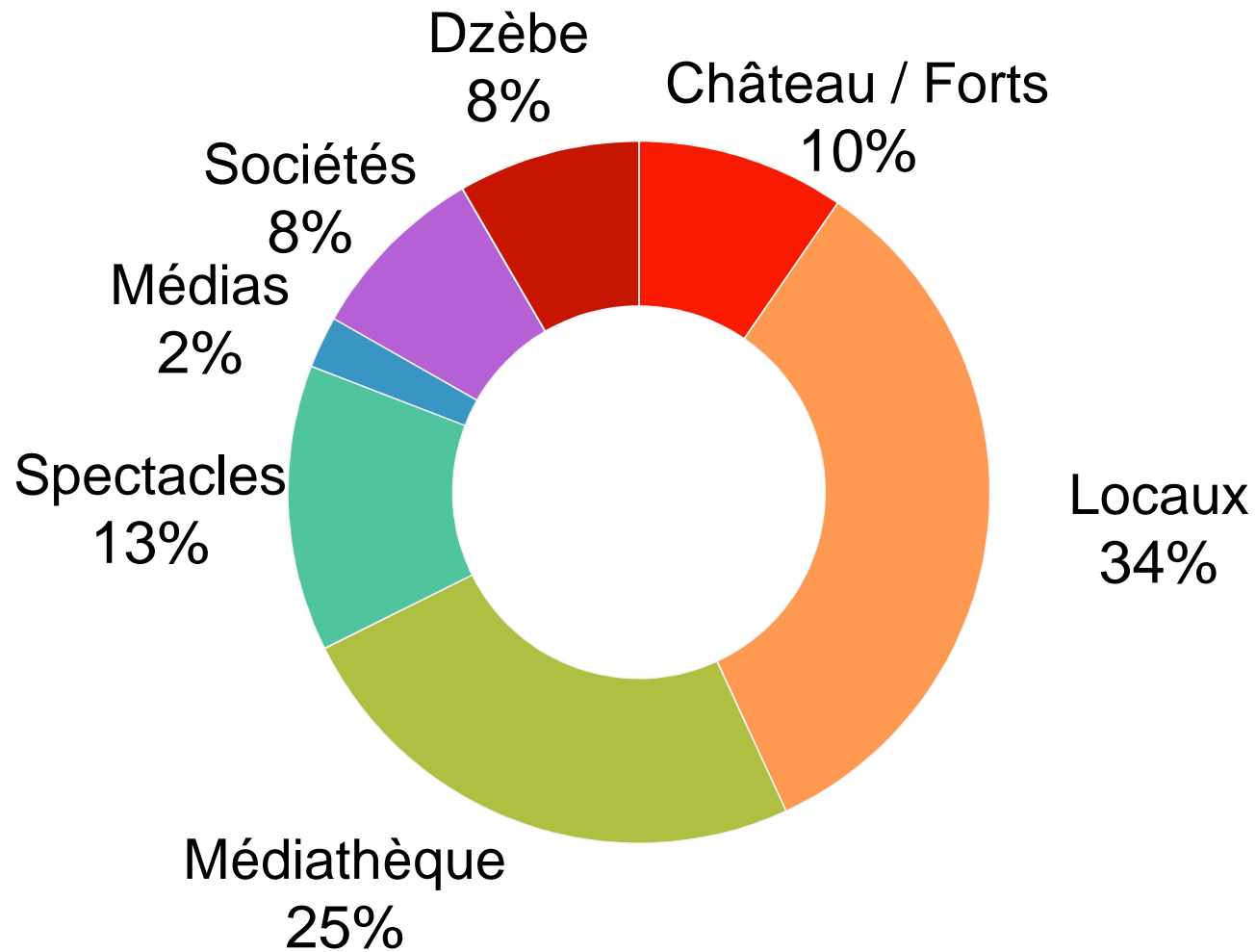
**CHF 339.-**

par an & par habitant  
(Suisse = CHF 315.-)

**Part des communes  
CHF 152.55**

**Dépenses Saint-Maurice  
CHF 220.-**

# Répartition St-Maurice



Source : 2017/2018

# Dans « Culture »

Inclus	Montant	CHF / hab.
Aula Intérêts / Amortissement	260'000.-	56.50
Dzèbe Animation Jeunesse	70'000.-	15.00
Amortissements Epinassey / Scouts / Lavigerie	20'000.-	4.40
Forteresse	30'000.-	6.50
<b>Solde</b>		<b>137.60</b>

Non inclus	Montant	CHF / hab.
Loyer Maison des arts	Env. 90'000.-	20.-

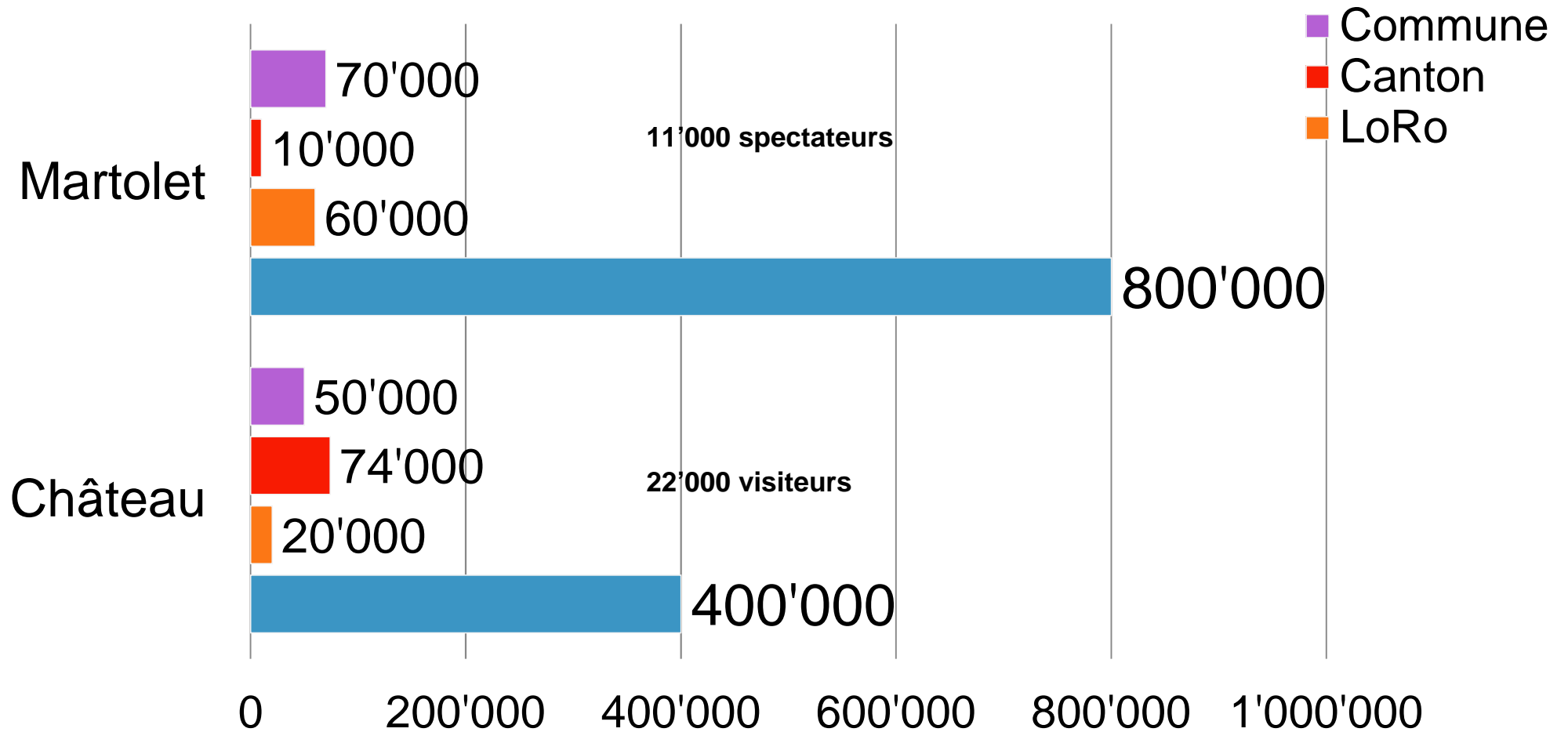
Rappel : part des communes en Valais : CHF 152.55

## Diapositive 20

---

**RP1** locations Tuilerie  
4 x 160m<sup>2</sup> x 140.- = 90'000.-  
Loyers Premand et Dupont  
1 x 160m<sup>2</sup> x 70.- = 11'200.-  
Robatel Pierre-Yves; 09.12.2018

# Ratios



# Compte d'investissement



# Détail des investissements

**Investissements bruts**

CHF 4'469'000.—

**Participation de tiers**

CHF 2'201'000.—

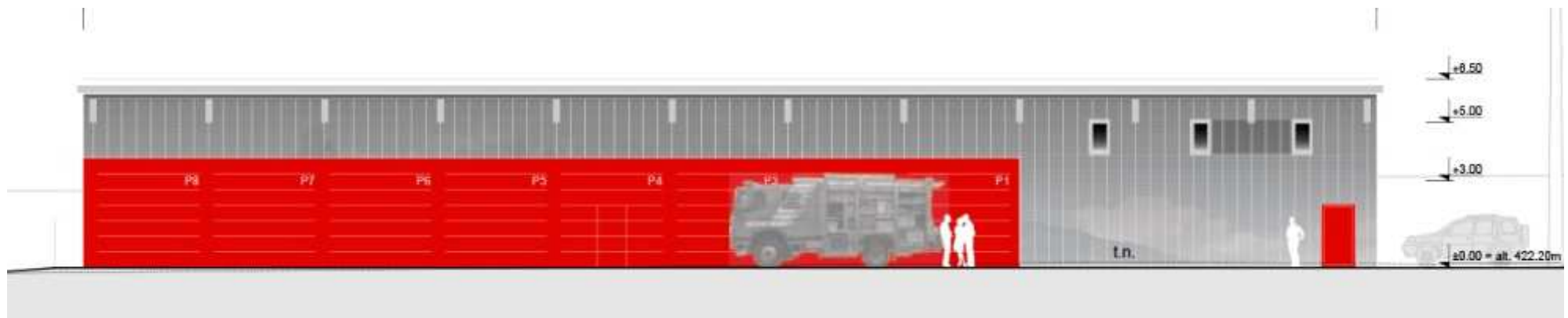
**Investissements nets**

**CHF 2'268'000.—**



# Caserne du feu

- CHF 1'870'000.-
  - ✓ Soit 33 % des investissements nets de la Municipalité pour 2019
  - ✓ Solde du projet dont les travaux ont débuté en 2018
  - ✓ Projet global estimé à CHF 2'500'000.—
  - ✓ Travaux 2019
    - ✓ CHF 745'000.— investissements nets
    - ✓ CHF 1'125'000.— subventions et participations



# Centre scolaire

- CHF 570'000.–
  - ✓ Soit 17 % des investissements nets de la Municipalité pour 2019
  - ✓ Rénovation salles de classe
  - ✓ Travaux 2019
    - ✓ CHF 380'000.– investissements nets
    - ✓ CHF 190'000.– subventions



# Autres investissements nets importants

- CHF 427'000.- routes
- dont 200'000.- trottoir d'Epinassey
- CHF 180'000.- réseau d'eau
- CHF 60'000.- assainissement de la décharge de Mex
- CHF 641'000.- torrent du St-Barthélémy
- CHF 195'000.- réseau électrique

# travail d'analyse financière

M. Léonard Roserens, chef des finances